



Cari lettori, in vista dei lunghi viaggi e delle ferie a cui ci stiamo preparando, vorrei condividere con voi la mia semplice idea: a chi non è mai capitato di rimanere a secco senza benzina, magari con la fiducia di riuscire ad arrivare al prossimo benzinaio, per poi rimanere inesorabilmente a piedi, o di viaggiare con un amico che non è stato previdente, partendo per un viaggio senza il pieno....

Io ho risolto il problema con un piccolo accorgimento, nelle nostre gl1800 nella borsa di sinistra c'è una fascia elastica in gomma (chiamiamolo elastico) dedicata a fermare gli attrezzi, con qualche accorgimento e piccole modifiche, può essere utilizzata a tenere ben salda una piccola tanichetta di emergenza.

Ma andiamo per gradi, come per le ricette....

- grado di difficoltà: molto basso
- tempo di realizzazione: mezz'ora
- costo realizzazione: 10/15€

COMPONENTI NECESSARI:

-Tanica GIVI omologata 2,5 litri compreso beccuccio per il travaso

(La tanica può essere acquistata in internet o dal vostro ricambista di fiducia al costo di 10€ circa);



-Fettuccia rinforzata tipo cinghia per legare i pacchi o corda di tapparella (lunghezza fettuccia 68cm prima di cucirla - elastico piu fettuccia cuciti, da un'estremità all'altra compreso i ferretti 49/50 cm)

(Potete trovarla ovunque dal supermercato al faldate, se non avete già delle cinghie con il cricchetto potete approfittarne per acquistarle, sacrificandone un pezzo per il nostro progetto);

-Piccola fibbia o filo di ferro robusto (ferramenta o faldate);

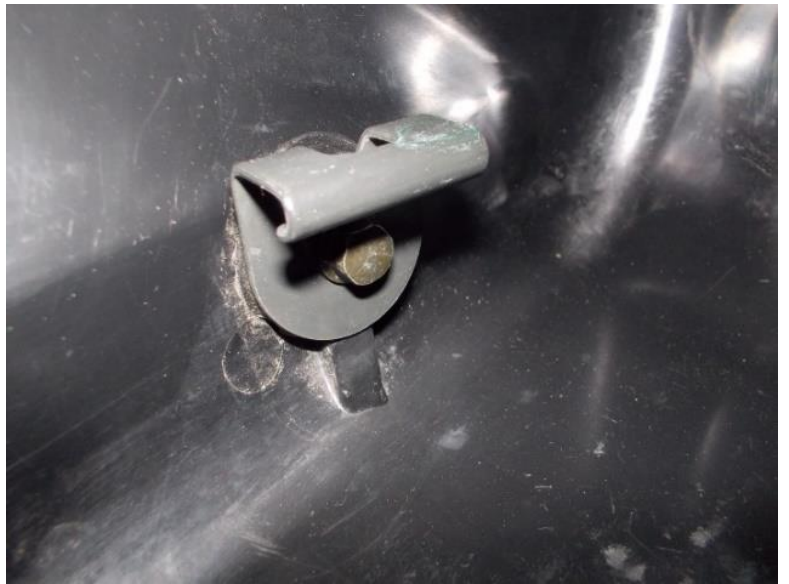


-Una moglie o compagna disponibile a mettere qualche punto con filo da cucito sulla fettuccia.....



REALIZZAZIONE:

1-Aprire la borsa interessata, allentare la vite del fermo dell'elastico in fondo, girarlo sottosopra... riavvitare.



2-Prendere l'elastico di serie, quello che tiene gli attrezzi, e cucirgli la fettuccia piegata in due, mettere dall'altro lato la fibbia come in figura.



3-Prendere la tanica già piena posizionarla all'interno della borsa agganciando l'elastico così modificato dal lato fibbia verso l'interno, dove avevamo opportunamente girato il gancio, avendo cura di passare la cinghia attorno al tappo,



4-Agganciare il lato elastico al gancio più esterno.



5-coprire il tutto con il tappetino e il gioco è fatto



Contro:

- sacrifichiamo una piccola parte della borsa
- la guarnizione della tanica GIVI è scarsa (meglio metterne una migliore)

Pro:

- niente più preoccupazioni... con 2,5 litri in più di benzina, per noi o per un amico in difficoltà ☺

Un luminoso saluto dal vostro Eric di Ali D'oro Numero Verde 800 946539 www.alidoro.store