

Art.037.0 CONTA MARCE GoldWing 2006-17



Questo strumento ci fornisce un aiuto per il corretto utilizzo del cambio con i nostri soli 5 rapporti, in parole povere un display numerico a singola cifra che visualizza la marcia utilizzata.

Il conta marce da noi prodotto è dotato di specifico supporto che garantisce la stabilità e il corretto passaggio del filo, inoltre il doppio spinotto già cablato, permette di staccare il coperchio del cruscotto senza smontare il display. Infine il cavo ha una lunghezza con un agio sufficiente a non intralciare la manutenzione della moto.

Il fissaggio è semplice come il collegamento!

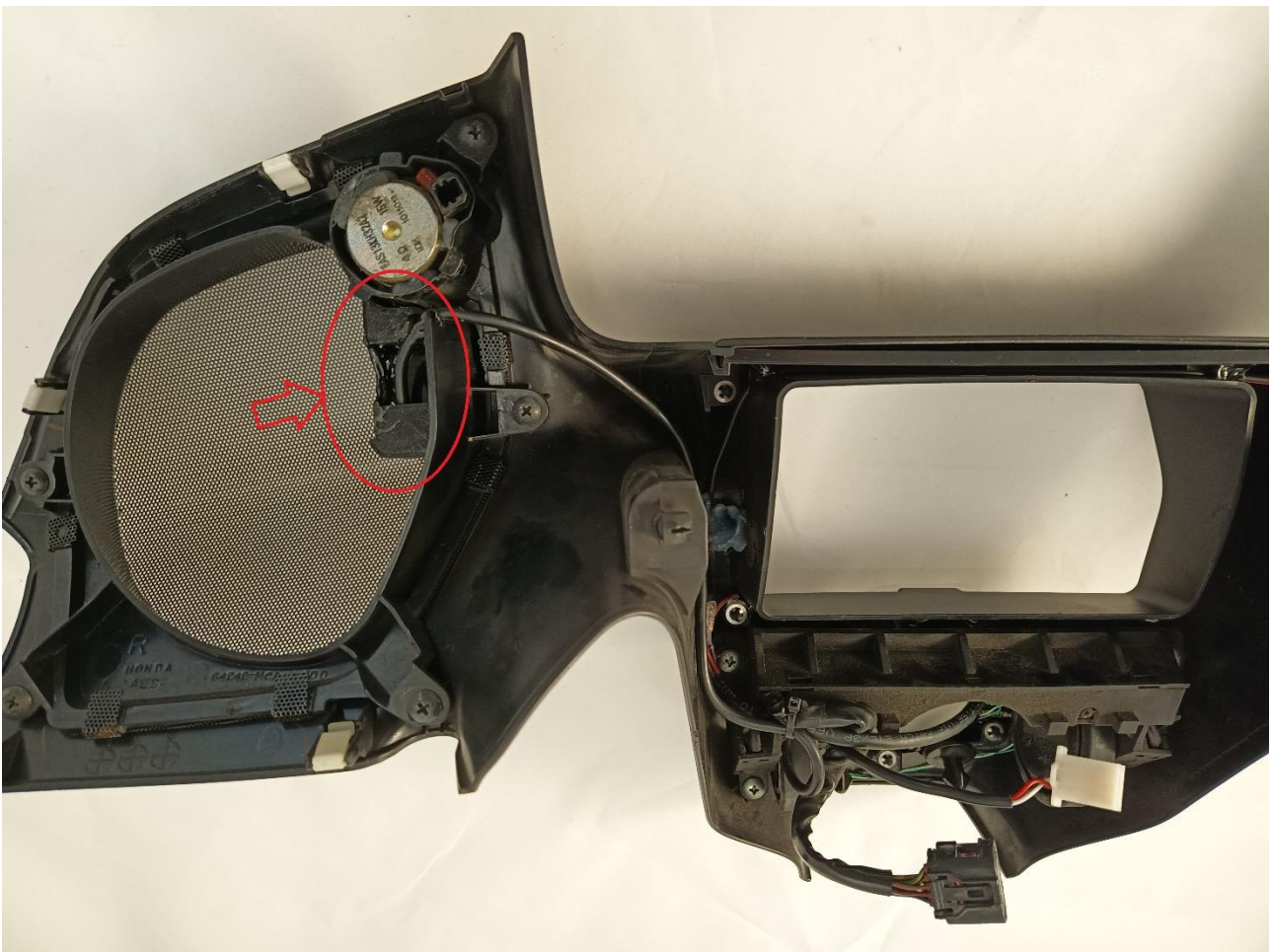


Fissaggio: incollare il dispositivo tramite il suo apposito supporto sotto la griglia forata dell'altoparlante di destra, come in figura



Collegamento: avviene passando il filo all'interno della carena, dalla cassa (altoparlante) di destra, fino a sotto la sella e inserendo lo spinotto nell'apposito attacco rosso predisposto per la diagnostica (ECU)

Vista lato posteriore per fissaggio e passaggio filo



Ora non rimane che settare il nostro strumento.

Settaggio display:

- mettere la moto sul cavalletto centrale in folle e accendere il motore
- attendere che il display del dispositivo, visualizzi una "L"
- attendete con la moto accesa che il display segnali "1" a quel punto mettete la prima (per dare conferma il display visualizzerà una U rovesciata)
- attendete senza spegnere la moto che il display segnali 2 a quel punto mettete la seconda (per dare conferma il display visualizzerà una U rovesciata)
- attendete senza spegnere la moto che il display segnali 3 a quel punto mettete la terza (per dare conferma il display visualizzerà una U rovesciata)
- attendete senza spegnere la moto che il display segnali 4 a quel punto mettete la quarta (per dare conferma il display visualizzerà una U rovesciata)
- attendete senza spegnere la moto che il display segnali 5 a quel punto mettete la quinta (per dare conferma il display visualizzerà una U rovesciata) spegnete la moto ancora in marcia
- rimettete in folle accendete la moto il display visualizzerà un trattino "-"

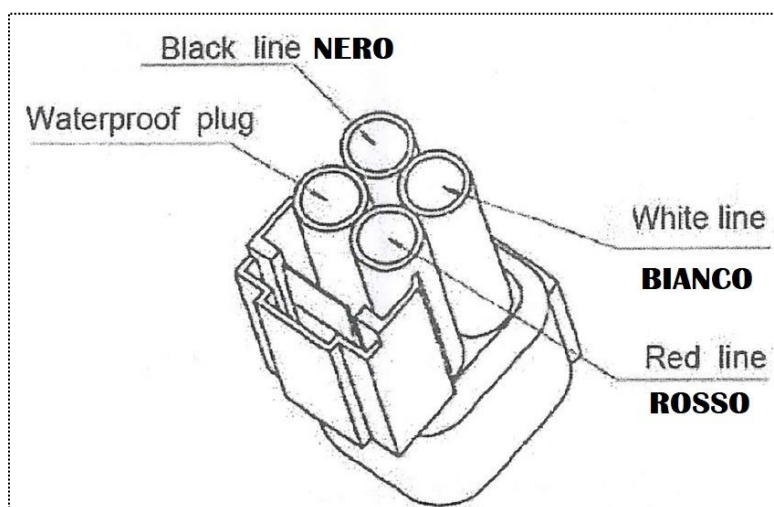
Ora potete utilizzare la moto con il vostro contamarce...

N.B. il dispositivo non riconosce la moto in marcia con la frizione tirata!

Può succedere di dover riprogrammare da capo per un errore in fase di programmazione, nel caso procedere come segue.

Reset della memoria:

- girare la chiave di accensione senza accendere la moto, e mentre visualizza il susseguirsi dei numeri, spegnere e riaccendere per 5 volte.



**SCHEMA COLLEGAMENTO
FILI SPINOTTO**

sito ecommerce:

www.alidoro.store

Catalogo sfogliabile online ita: www.kappasystems.srl/alidoro.asp

ALI D'ORO NUMERO VERDE

800 942994